



# TRAIN BLEU INFO



15, place d'ORLEANS - 31380 MONTASTRUC

Tél : 06.47.17.16.15. <http://perso.wanadoo.fr/cvmontastruc> BLOG: <http://cvm31.over-blog.com/>

Permanence le 3ème vendredi de chaque mois de 18h30 à 20h00 :

Le journal du C.V.MONTASTRUC - section cyclotouriste

Articles par mails : [guypommier@free.fr](mailto:guypommier@free.fr)

## P1

Le mot du président

## P2

St Jean l'Herm infos

## P3

Bon anniversaire à...  
La bibliothèque  
La boutique

## P4

Compte rendu réunion  
Divers

### Dictons et proverbes et pensées amusantes

#### Japonais

Si tu es pressé, fais un détour

#### Indien

Nul n'est parfait ici-bas ;  
le soleil lui-même a ses taches

#### Juif

Les larmes sont à l'âme  
ce que le savon est au corps.

#### Italien

Vite et bien ne vont  
jamais ensemble.

#### Allemand

Ce que je ne sais pas ne  
m'irrite pas.

#### Jules Bernard

Si vous voulez plaire à  
une femme, dites-lui des  
choses que vous  
n'aimeriez pas qu'un  
homme dise à votre  
épouse.

Notre terrain de sport c'est la route.

Donc RESPECTONS LA !

*Les remerciements de monsieur Pierre Bourin, président de  
l'association de CANTE L'AOUSELOU.*

Le 28 juin 2009 : Randonnée cyclo du CVM.  
Rendez-vous régulier donné avant le milieu de l'année, le  
CVM organise une randonnée cyclo ouverte à tous, suivant  
des circuits de difficulté croissante. Le départ est donné  
au stade de Montastruc, avec un point de ravitaillement à  
la maison de Mirepoix sur Tarn. C'est l'occasion pour  
Cante l'Aouselou de rencontres pour faire découvrir ou  
montrer où nous en sommes de nos travaux  
d'embellissement et d'aménagement de cette ancienne  
ferme. Le CVM nous apporte ainsi son aide à poursuivre en  
nous reversant le produit des inscriptions, qu'il soit  
remercié de son soutien.

Pierre Bourin



Photo de CANTE L'AOUSELOU.

Rédacteur & Diffusion Internet : Guy POMMIER

Diffusion postale : Gaëtan REVEREAULT, Raymond GOMBOSO, Roger GUITARD

A  
V  
R  
H  
L  
2  
0  
1  
0  
Z  
0  
1  
5  
8

# SAINT-JEAN L'HERM INFOS

Communiqué du gardien du cimetière de Saint-Jean L'Herm.

Cette année, les autochtones ne se sont pas manifestés lors du passage des coureurs du Grand Prix d'Ouverture 2010. Par leur silence de mort, ils protestaient contre le nombre insignifiant de pots de chrysanthèmes déposés au cimetière pour la Toussaint (dixit la crise).

Nous encourageons la population du canton à faire un effort lors de l'édition 2011, afin que nous puissions à nouveau entendre le craquement des osselets et autres mandibules au passage des coureurs.

Bien évidemment nous souhaitons que notre appel soit entendu et que notre missive ne reste pas lettre morte.

P.S : Ce courrier, transmis par le gardien chef du cimetière, à été réceptionné par votre serviteur, chroniqueur attitré de Train Bleu, le seul journal qui malgré son tirage limité et des licenciés vieillissants, ayant tendance, hélas, à ne plus se reproduire, arrive à concilier la pratique du vélo avec l'humour. En effet, pédaler en se marrant est une philosophie que nous devons sauvegarder à tout prix. D'ailleurs, le jour où nous pleurerons en pédalant, ce sera la fin du CVM, et nous mettrons la clef sous la porte.

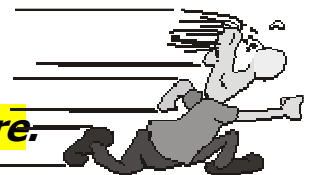
Heureusement quand je me relie..... je me marre !!!!!!!



**ROGER**

(Signaleur concessionnaire à perpétuité du carrefour venteux du cimetière de Saint-Jean l'Herm)

## ***Le maillot du C.V.M sur une course pédestre.***



La course pédestre (10 Km) de La Courège à **Leucate** (11) avait un représentant du **C.V.M**. Cette compétition a une participation très relevée puisque sélective pour le championnat de France. **Laurent Jalabert** y a participé les années précédentes et, pour cette édition, **Jean-Claude Aguero** a relevé le défi des cyclistes avec le maillot du C.V.M (7° de sa catégorie).

Bravo **J.Claude** et félicitation pour ta perf (45 mn) qui est plus qu'honorable. Par ce petit article les amis cyclos constateront que tu es toujours au 'TOP'.

Nous sommes privés de la photo finish. Seul un ennui technique, très regrettable, n'a pas permis aux photographes officiels de pérenniser ce moment...





# Bon anniversaire à :

Maryline	<b>BERINGUIER</b>	<b>07/04</b>	Ginette	<b>SAGON</b>	<b>10/04</b>
Alfred	<b>CASALE</b>	<b>11/04</b>	Edouard	<b>MOLINAT</b>	<b>11/04</b>
André	<b>RAMPLOU</b>	<b>13/04</b>	Bruno	<b>BUREL</b>	<b>28/04</b>
Yves	<b>SINCHOLLE</b>	<b>29/04</b>	Louis	<b>RISON</b>	<b>04/05</b>



## La bibliothèque du CVM ouvrages disponibles au local du Club

1. La France à vélo (guide Franck cyclotourisme) Midi-Pyrénées, Aquitaine, Languedoc-Roussillon.
2. Vélo 31 (Altigraph Edition. Itinéraires cyclistes en Haute-Garonne.
3. Atlas des cols des Pyrénées (Altigraph Edition) N°1, 2, 3, 4.
4. Atlas des cols des Alpes (Altigraph Edition) N°1, 2, 3
5. La bande dessinée du cyclotourisme.
6. Les cyclotouristes, le vélo autrement (Pierre ROQUES)
7. Album photos « la vie du club » (Ginette SAGON)
8. CD-ROM des circuits (Michel LAFFERRIERE)
9. Le tour des Pyrénées à Vélo (Altigraph Edition)
10. Voyage itinérant au féminin
11. Séjour et voyage 2006 (FFCT)
12. 2 classeurs photos (Ginette SAGON)
13. Catalogue village vacances VAL
14. Tout et son contraire (fascicule sur le voyage de Christian ASPE en Roumanie)
15. La Sicile : temps et contre temps (Christian ASPE)
16. Ce Vélo M'inspire (Roger GUITARD)
17. Le CD photos, week-end à Fleurance, Pene.
18. 40 ans en arrière de PARIS-BREST-PARIS (Christian ASPE)
19. Le voyage en Chine (Christian ASPE)
20. Histoire du cyclotourisme (FFCT)
21. 2 DVD WE club 2007 à Labastide sur l'Hers (J. Lobet)
22. 1 DVD Penne 2007 et 2008
23. L'entretien de son vélo : cyclotourisme mécanique. **(nouveau)**.
24. Paris-Nice de 1933 à 1999. **(nouveau)**



**La boutique des cyclos** (M.A.J. le 18/02/2010) **Gaëtan** au **05 61 84 46 60**

## Collection printemps-été 2010



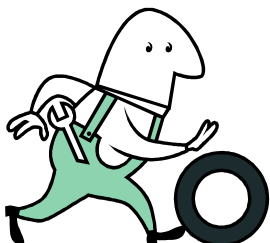
Maillots manches courtes (ouverture Intégrale) collection 2008	= 43.77 €
Cuissards courts avec bretelles collection 2008	= 51.00 €
Cuissards féminin sans bretelles collection 2006	= 38.60 €
Cuissards féminin sans bretelles collection 2008	= 44.85 €
Coupe vent imperméable SERVATEX	= 51.00 €
Paire de gants été	= 17,50 €
Paire socquettes été	= 5,50 €



## Collection automne-hiver 2009-2010

Maillots manches longues (ouv. Intégrale)	= 51.55 € (collection 2006)
<b>2 Maillots manches longues (ouv. Intégrale) en taille L à 29.00 € PROMOTION</b> (collection 2003)	
Collants thermodress avec bretelles	= 58,20 € (collection 2006)
Collants thermodress avec bretelles	= 61.60 € (collection 2008)
Collants thermodress féminin sans bretelles	= 54.50 € (collection 2008)
Vestes Isowind	= 87.90 €

Disponibles au local du club.



Pneus Michelin type LITHION – 23/700	14,00 €
Pneus Michelin types AXIAL KRYLION– 23/700	23,00 €
Chambres à air valves courtes en 700	3,50 €
Chambres à air valves longues en 700	4,00 €
Chambre à air Michelin valve courte en 700 – latex	7,50 €
Fonds de jante Michelin (la paire)	2,00 €



**A vendre** : Cassette Campagnolo 10 vitesses 13/14/15/16/17/18/19/21/23/26 – TBE moins de 500 Km au compteur - Prix 40 € - tel 06/26/93/86/77.

## Compte rendu de la réunion 06/04/2010

**PRESENTS : 21 dont 4 féminines**

- **Informations diverses:** Les vêtements sont en cours de fabrication (à cause du faible nombre commandé une légère hausse pour les articles hauts est à prévoir).
- **Les chèques déposés pour le séjour en Auvergne, seront remis en banque entre le 15 et 20 juin 2010.**
- Il n'a pas été retenu de départ groupé pour se rendre en **Auvergne**, chacun s'organise pour être au RDV de **MUROL** à **11h30 précise**.
  - **Réaliser une réunion tous les 2 mois** et si possible autour d'un thème, et clôturée par un verre de l'amitié (exemple : gâteaux, cidre et vin blanc).  
Le calendrier sera le suivant pour 2011:  
Début janvier pour l'épiphanie, début février pour l'organisation du GPO, début Avril, début juin pour **Cante L'Aousélou**, début septembre et mi novembre pour l'AG.
- **Nos féminines** s'organisent pour leur transfert à **SAVERDUN**, une sortie d'entraînement de 90 km et 571 m de dénivelé est programmée sur la journée du samedi 10 Avril avec un départ de **MONTASTRUC** à 9h00.
  - **A partir du 01 avril 2010 : Départ à 8h30, les dimanches matins, RDV parkings des tennis.**
- **Rappel du Calendrier 2010 :**
  - Dimanche 9 mai 2010, 33ème randonnée en **ALBIGEOIS** (RDV à la maison des sports d'**ALBI** pour 95/120/150 km)
  - Samedi 22 mai 2010, à **St Hilaire (11)** dans **Les Corbières** nouveaux circuits de 80/110/150 km.

**Le Site du CVM** les travaux ont bien avancés (il reste beaucoup de chose à faire, notamment les circuits) pour avancer plus rapidement dans son évolution nous vous avons ouvert l'accès en page personnel à l'adresse suivante <http://cvmontastruc.perso.sfr.fr/>. vous pouvez également aller sur Google, entrez CV Montastruc, Blog, adresse du site.

## Calendrier des sorties extérieures au club, programmées ensemble pour le mois suivant.

Dates		Localité de la rando ou Club	Point de départ (éventuellement adresse)	Heure précise du départ	Kilométrage des circuits possibles			
Jour	Mois				65	85	115	
11	Avril	13ème rallye de Blagnac	Salle des Fêtes de Barricou de Blagnac OU Départ de Montastruc vers BLAGNAC avec Georges Da Ros et Gérard Marrast	08h30	65	85	115	
				08h00	75	-	-	
18	Avril	Randonnée des Coteaux de Castanet	Salle de Vic à Castanet (rte d'Escalquens)	08h00	70	90	120	
01	Mai	Journée Jo Moutet	Stade de Loudes à L'Union OU Départ de Montastruc	08h00	60	90	120	
				07h15				
06	Juin	Concentration au Pic de Nore	En-cours de réalisation		En cours de réalisation			

Prochaine réunion, **le 07 - JUIN – 2010**